

# Zee PARKEN

**DUINENWIND**

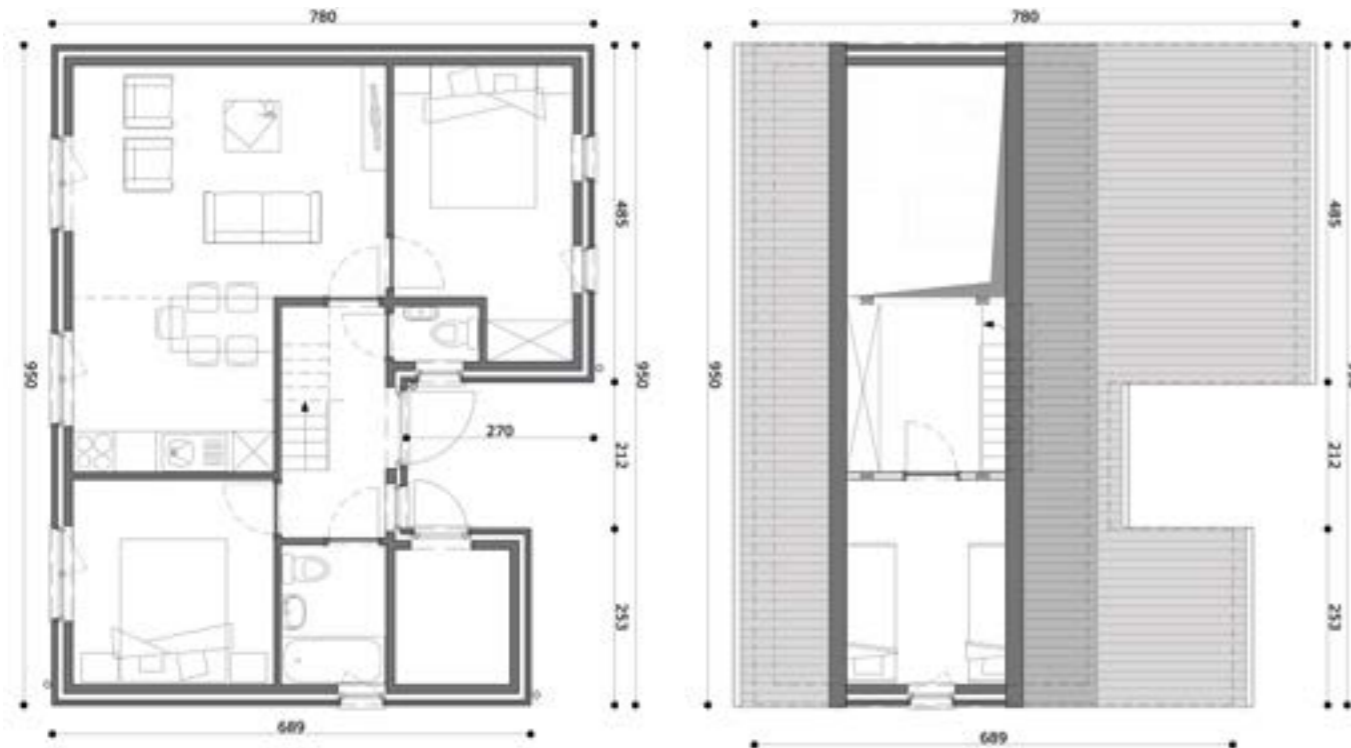
LOMBARDSIJDE

Technische bouwbeschrijving

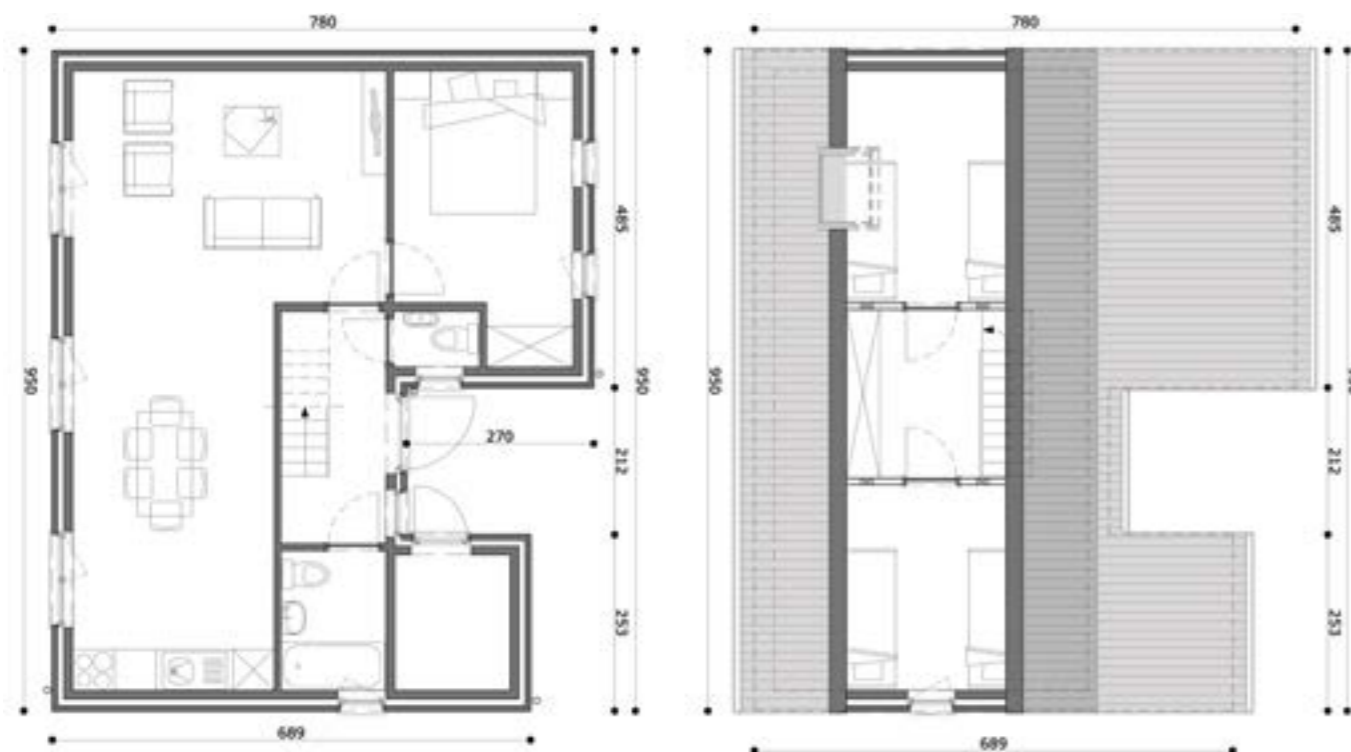
[www.zeeparken.be](http://www.zeeparken.be)

# Zee PARKEN

## WONINGTYPE A



## WONINGTYPE B



## BOUWBESCHRIJVING

### 1 RUWBOUW

#### 1.1 Funderingen

Algemene funderingsplaat 20cm op een vorstrand. Aangepast aan de vereisten van de grondweerstand en aangezet op ongeroerde en vorstvrije grond. Vloerplaat in gewapend beton, gestort op een vochtscherm.

#### 1.2 Buitenmuren

Spouwmuur (29cm dik) opgebouwd uit buitenspouwblad in parementsteen, luchtspouw, spouwisolatie in PU, binnenspouwblad uit snelbouwsteen aan de binnenkant afgewerkt met pleisterwerk.

#### 1.3 Binnenmuren

Opgebouwd uit een snelbouwmetselwerk aan beide zijden voorzien van pleisterwerk.

#### 1.4 Dakconstructie

Zadeldak bestaande uit geïsoleerde sandwichpanelen bedekt met betonpannen.

### 2 AFWERKING

#### 2.1 Ramen

- Ramen geplaatst achter slag uit Merantihout (geïmpregneerd en gelakt).
- Beglazing: super isolerende beglazing.
- Ramen voorzien van de nodige ventilatieroosters conform de EPB-wetgeving.

#### 2.2 Deuren

Binnendeuren zijn schilderdeuren in te schilderen deurkozijnen.

#### 2.3 Vloer

- Gelijvloers: tegels eerste keus, type volgens keuze
- Verdieping: laminaat

### 3 TECHNISCHE INSTALLATIES IN HET HUIS

#### 3.1 Verwarming

- CV op aardgas (privatieve teller per woning).
- Radiatoren met thermostaatkranen, behalve in de kamer waar de thermostaat staat opgesteld.
- Hoogrendement gaswandketel in de berging opgesteld. Verwarming is zo berekend dat bij  $-8^{\circ}\text{C}$  buitentemperatuur een minimale binnentemperatuur van  $18^{\circ}\text{C}$  in de slaapkamer en  $22^{\circ}\text{C}$  in de woonkamer bereikt wordt.

#### 3.2 Ventilatie

Elke woning voldoet aan de huidige EPB normen. Daartoe beschikt elke woning over een ventilatiebox (opgesteld in de berging) die zorgt voor de noodzakelijke mechanische afzuiging in de ruimtes waarvoor dit is vereist door de regelgeving.

#### 3.3 Elektrische voorzieningen

- Elke woning beschikt over een fotovoltaïsch paneel voor het opwekken van elektriciteit (300W + micro-omvormer).
- Stroommeter, automatische zekeringen in zekeringskast
- Internet en kabel-TV aansluiting zijn voorzien tot aan het huis.
- Woonkamer: contactdozen, lichtschakelaars, lichtpunten, aansluiting voor FM en TV.
- Slaapkamer: contactdozen, lichtschakelaars, lichtpunt
- Badkamer: contactdoos, lichtschakelaar, lichtpunt
- Afzonderlijk toilet: lichtschakelaar, lichtpunt
- Buiten: buitenverlichting met schakelaar binnen.
- Berging: lichtschakelaar, lichtpunt en contactdoos

#### 3.4 Watertoevoer- en afvoer

- Iedere woning heeft zijn eigen wateraansluiting met bijhorende meter
- Waterleidingen voor koud en warm water in kunststof (systeem buis in buis) voor ligbad en wastafel, aanrecht en andere voorzieningen. Waterafvoer door PVC-buizen naar de riolering.
- Badkamer: ligbad, wastafel, spiegel, 2de toilet
- Apart toilet: WC
- Berging: wateraansluiting + waterafvoer

#### 3.5 Uitrusting

- Keuken: volledige inbouwkeuken in witte melamine
- Kookfornuis: 1 automatische kookplaat 2000W, 1 snelkookplaat 1500W, 1 kookplaat 1500W, 1 kookplaat 1000W.
- Dampkap met verlichting, directe afzuiging met koolstoffilter.
- Koelkast met vriesvak (130liter).
- Warmwateraansluiting.
- Vaatwasmachine in roestvrij staal voor 10 tot 12 bestekken.

### 4 BUITENVOORZIENINGEN

#### 4.1 Parking

afgewerkt in geëgaliseerde waterdoorlatende klinkers

#### 4.2 Tuin volledig omheind





Lombardsijdelaan

# Zee PARKEN

**MAAK NU UW AFSPRAAK**

## **DUINENWIND LOMBARDSIJDE**

Lombardsijdestraat 169-171 in Lombardsijde

Tel. 058/23 14 22

verkoop@zeeparken.be

Bouwheer : BVBA Heyoka, Lagaenestraat 5, 8600 Pervijze

[www.zeeparken.be](http://www.zeeparken.be)