



WOONPARK
Sint Vincentius



LOT 9-11

Pastoriewoningen

Op de oude site van het woonzorgcentrum Sint Vincentius te Meulebeke, wordt dit nieuw gelijknamige woonproject gerealiseerd. De opzet van Woonpark Sint Vincentius is een mix van verschillende woontypologieën en betaalbare woonentiteiten. We zetten daarom in op verschillende perceelgroottes, typologieën van zowel aaneengesloten-, halfopen- en vrijstaande eengezinswoningen. Het ganse woonproject wordt gekenmerkt door een groen binnengebied.

- ✓ De woningen in landelijke stijl worden opgetrokken langs de nieuw aan te leggen weg, midden het woonproject.
- ✓ Lot 9 tot 11 zijn een aaneenschakeling van 2 halfopen bebouwingen en 1 open bebouwing.
- ✓ De 3 woningen beschikken over een functionele en praktische indeling, 3 slaapkamers met mogelijkheid om een vaste trap te voorzien naar de zolderverdieping waar een 4^e slaapkamer mogelijk is.
- ✓ Lot 9 wordt uitgewerkt met een inpandige garage, lot 10 & 11 worden voorzien van een carport.
- ✓ De grondoppervlaktes starten vanaf 271m² tot 487m².

De kwalitatieve inrichting van de open ruimte, groenzones en aandacht voor het doorwaadbaar maken van de site voor fietsers en voetgangers, zorgt ervoor dat alles aanwezig is om de ideale leef sfeer voor zowel jongeren, gezinnen alsook ouderen te creëren.

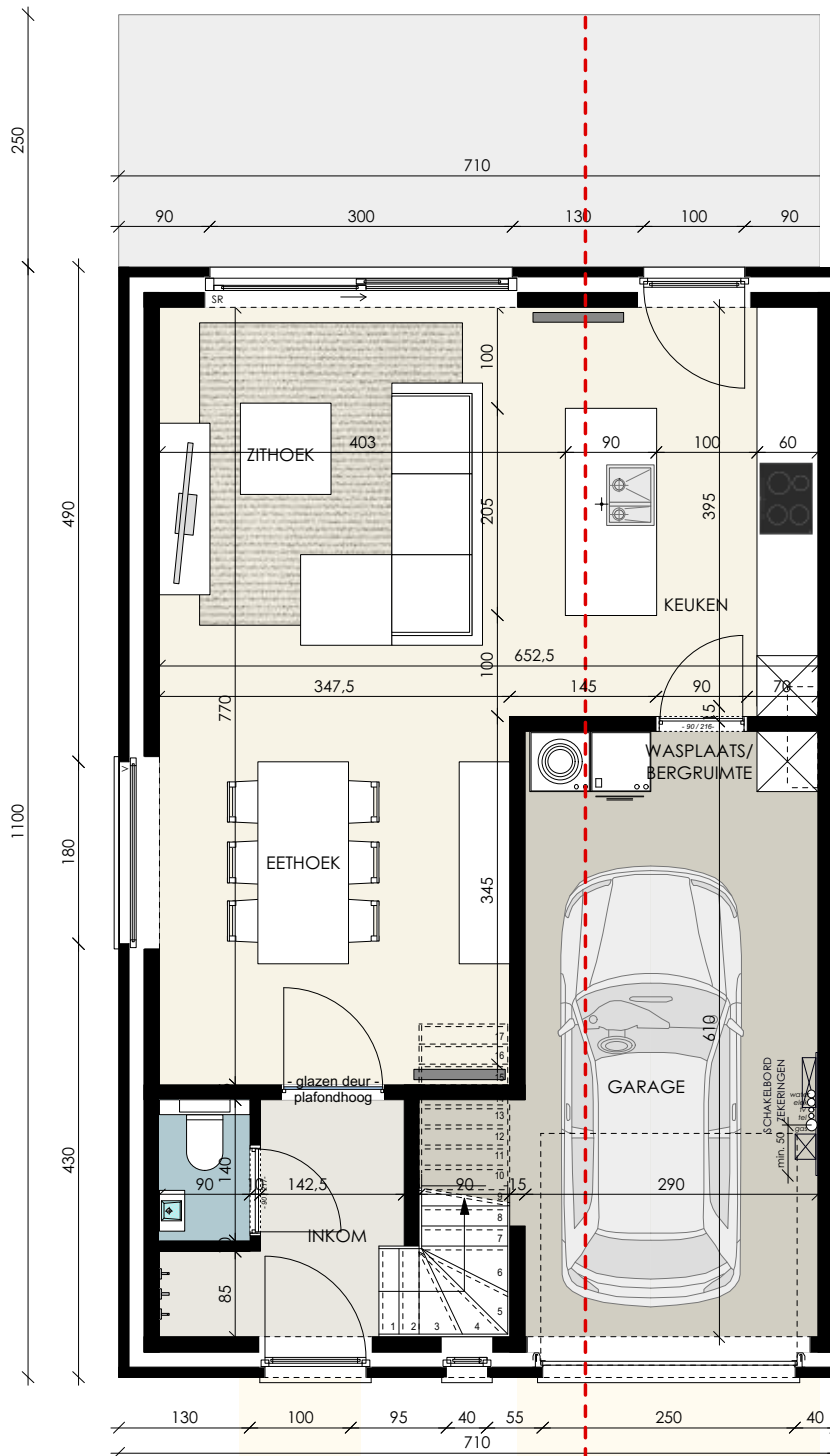
LOT 9-11



Gelijkvloers

Bruto oppervlakte: 78,10 m²

Verkocht



LOT 9



3

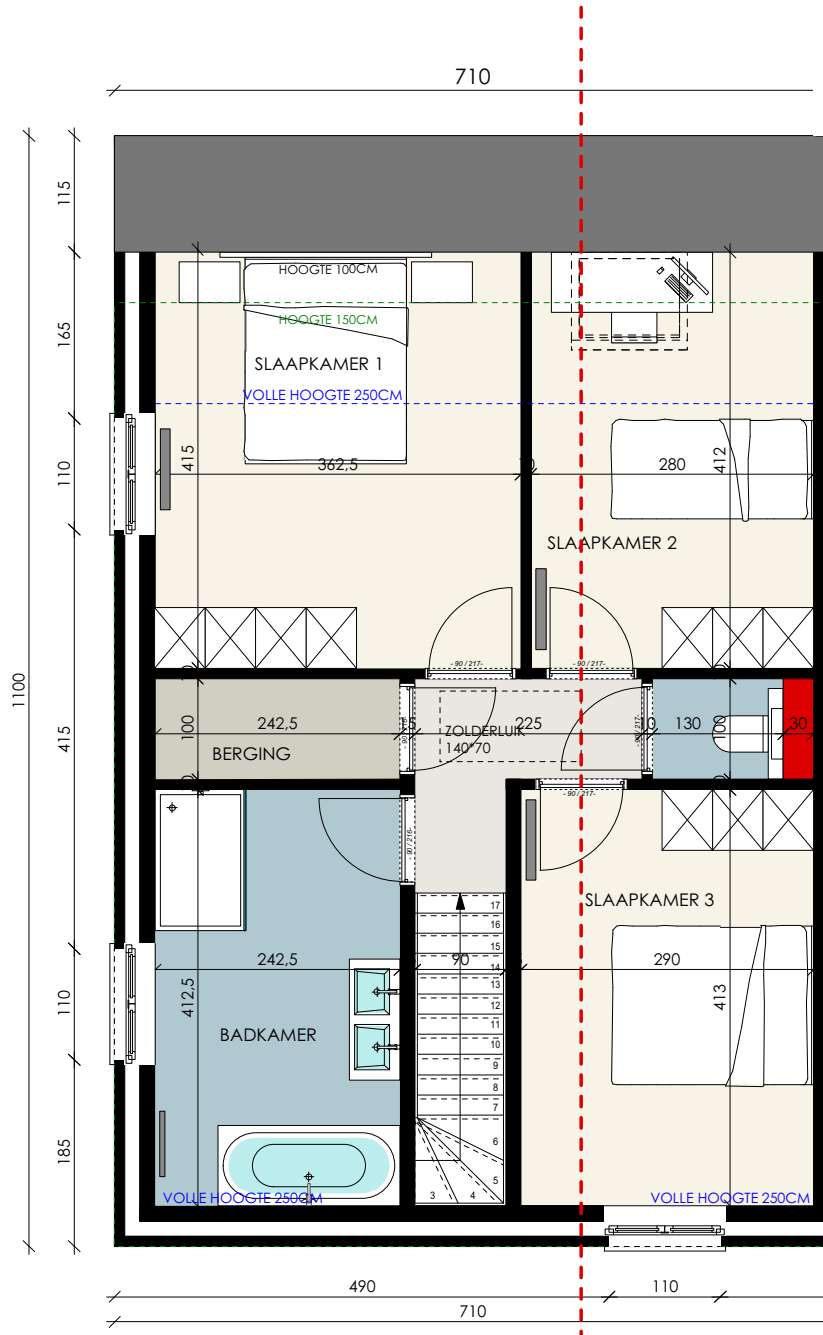
Totale bruto oppervlakte: 148,04 m²
Oppervlakte perceel: 271 m²



Alle maten, oppervlaktes en afmetingen zijn indicatief en meubelen zijn niet inbegrepen.

Eerste verdieping

Bruto oppervlakte: 69,94 m²



Voorgevel



Linkerzijgevel

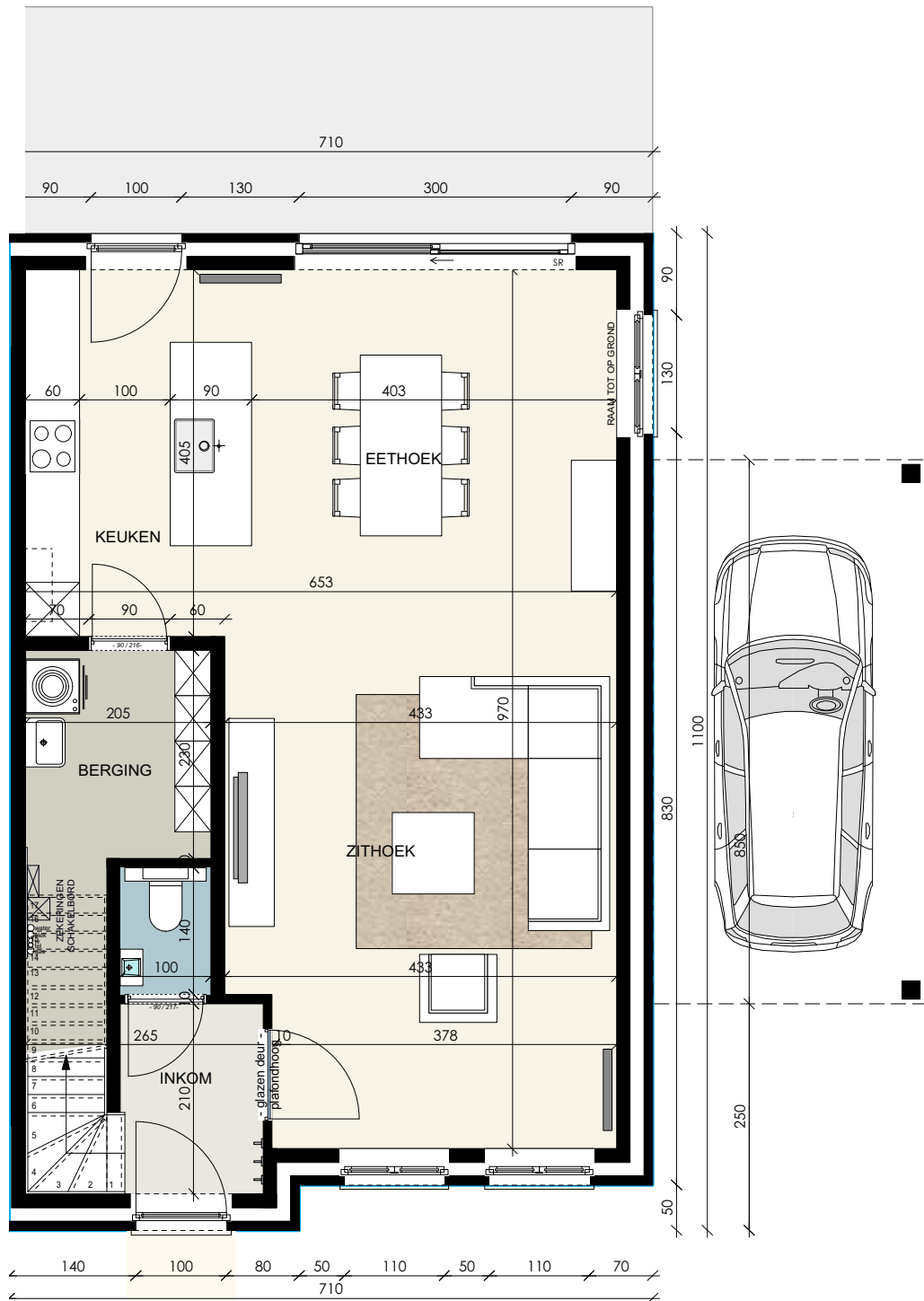


Achtergevel

Gelijkvloers

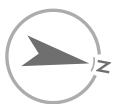
Bruto oppervlakte: 76,12 m²

Verkocht 



LOT 10

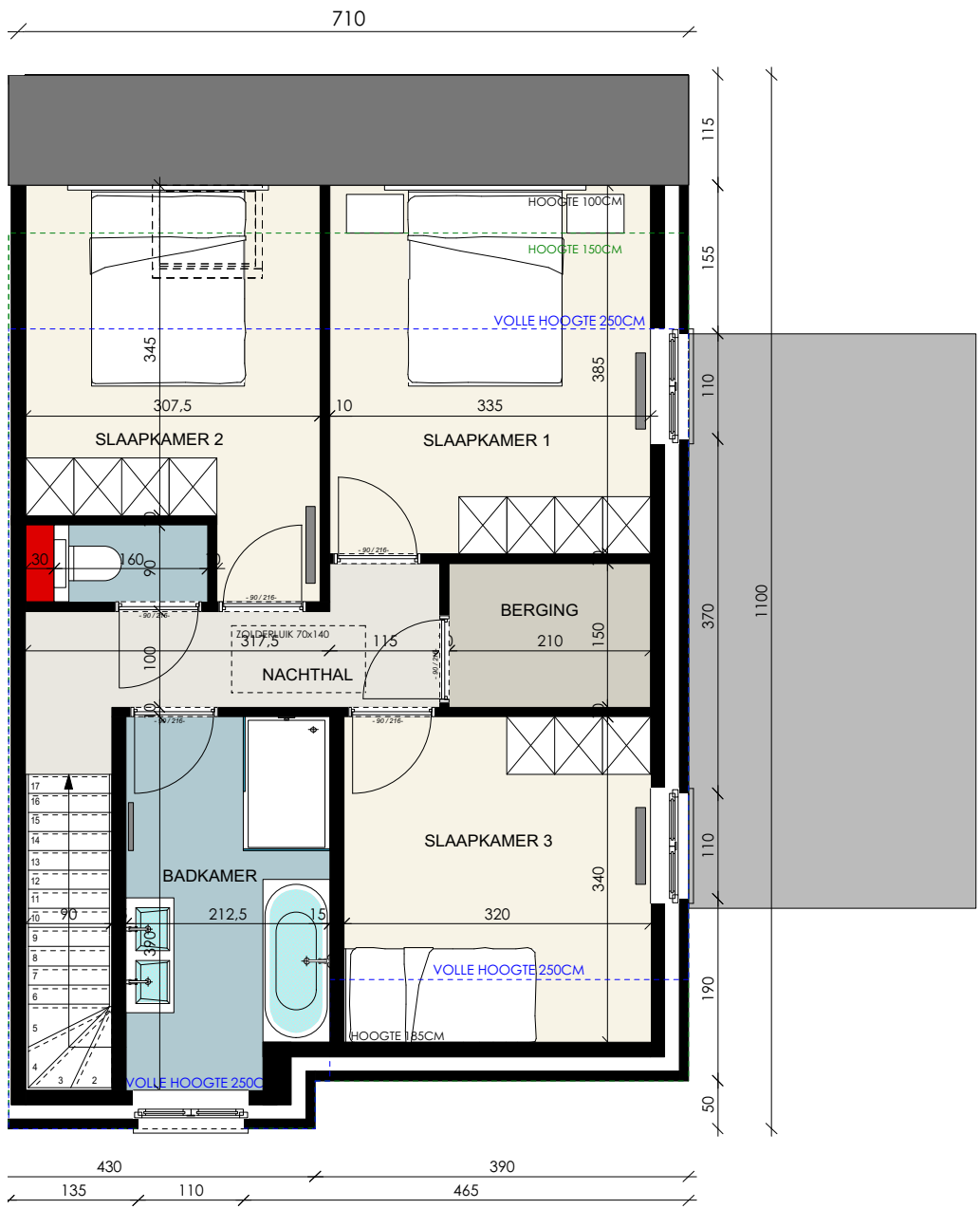
Totale bruto oppervlakte: 144,11 m²
Oppervlakte perceel: 273 m²



Alle maten, oppervlaktes en afmetingen zijn indicatief en meubelen zijn niet inbegrepen.

Eerste verdieping

Bruto oppervlakte: 67,99 m²



Voorgevel



Rechterzijgevel

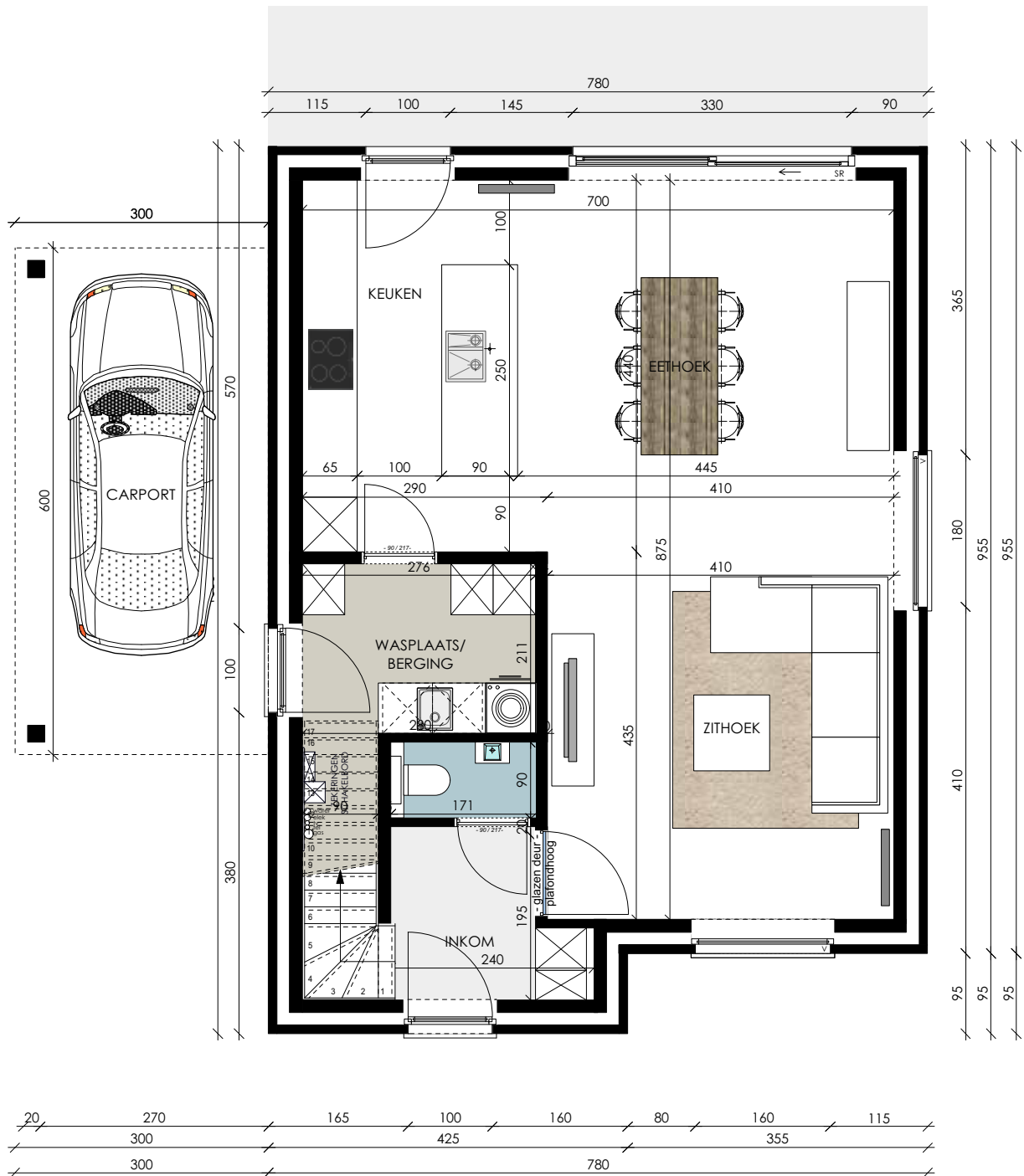


Achtergevel

Gelijkvloers

Bruto oppervlakte: 78,50 m²

Verkocht 



LOT 11

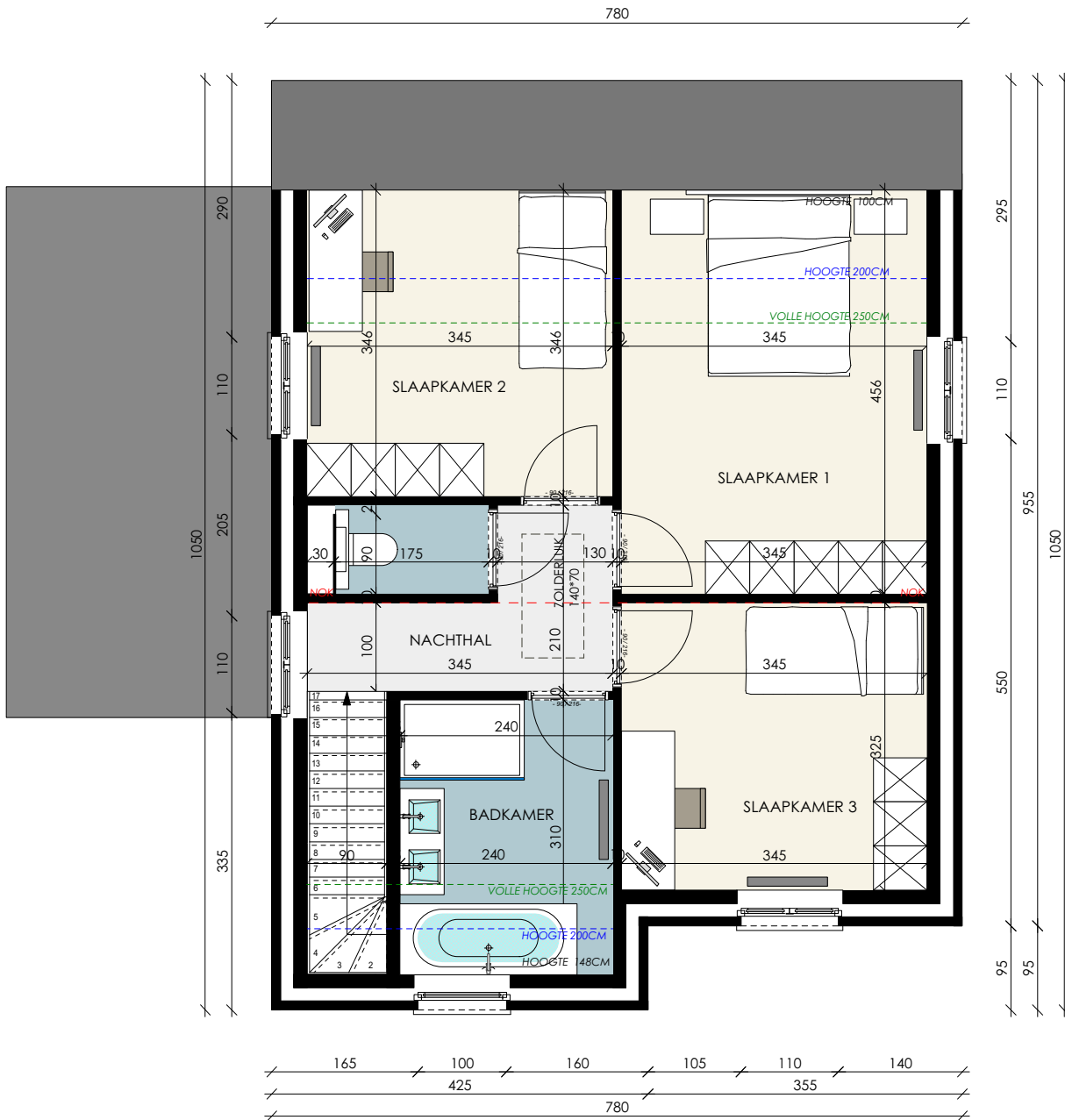
Totale bruto oppervlakte: 147,35 m²
Oppervlakte perceel: 487 m²



Alle maten, oppervlaktes en afmetingen zijn indicatief en meubelen zijn niet inbegrepen.

Eerste verdieping

Bruto oppervlakte: 68,85 m²



Voorgevel



Linkerzijgevel

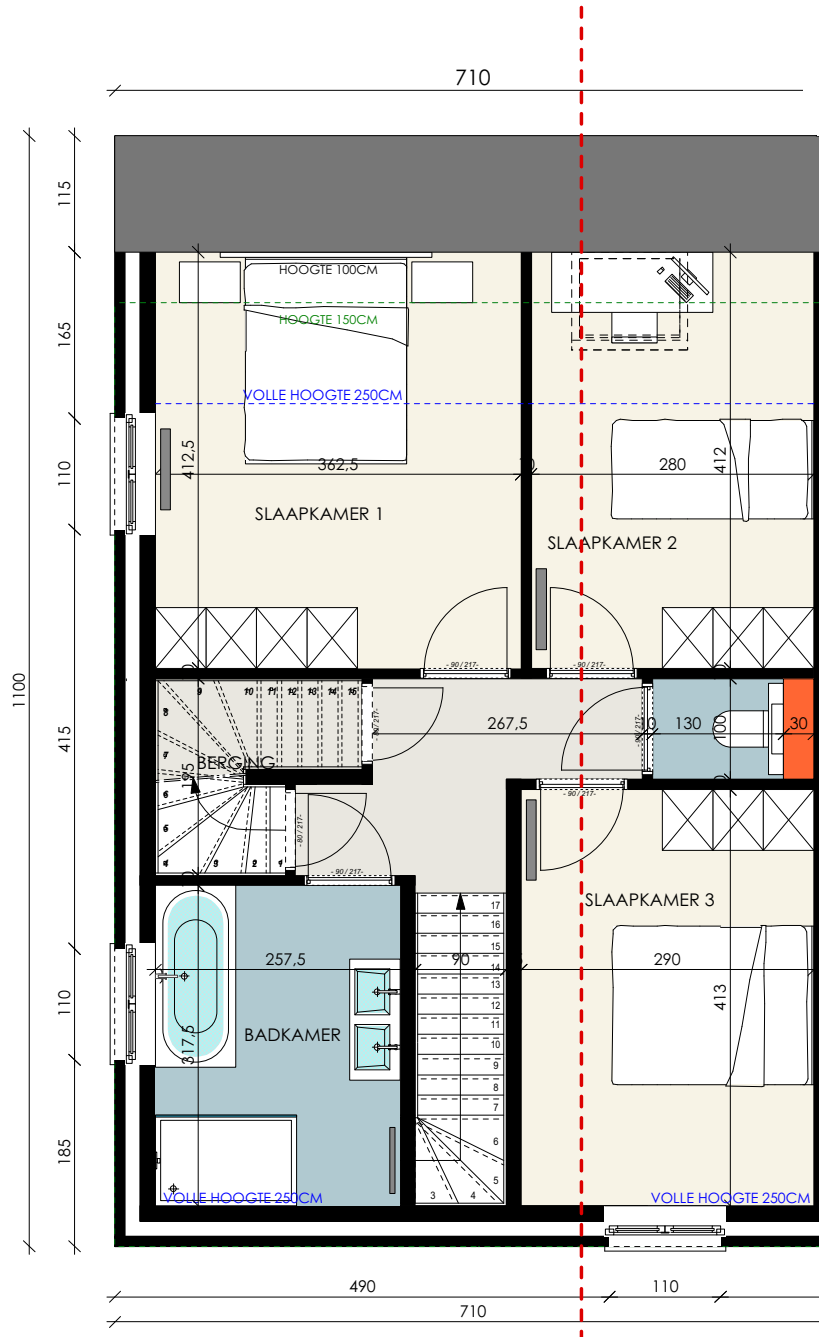


Achtergevel

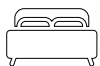
Variante eerste verdieping lot 9

Bruto oppervlakte: 69,94 m²

Verkocht 



LOT 9



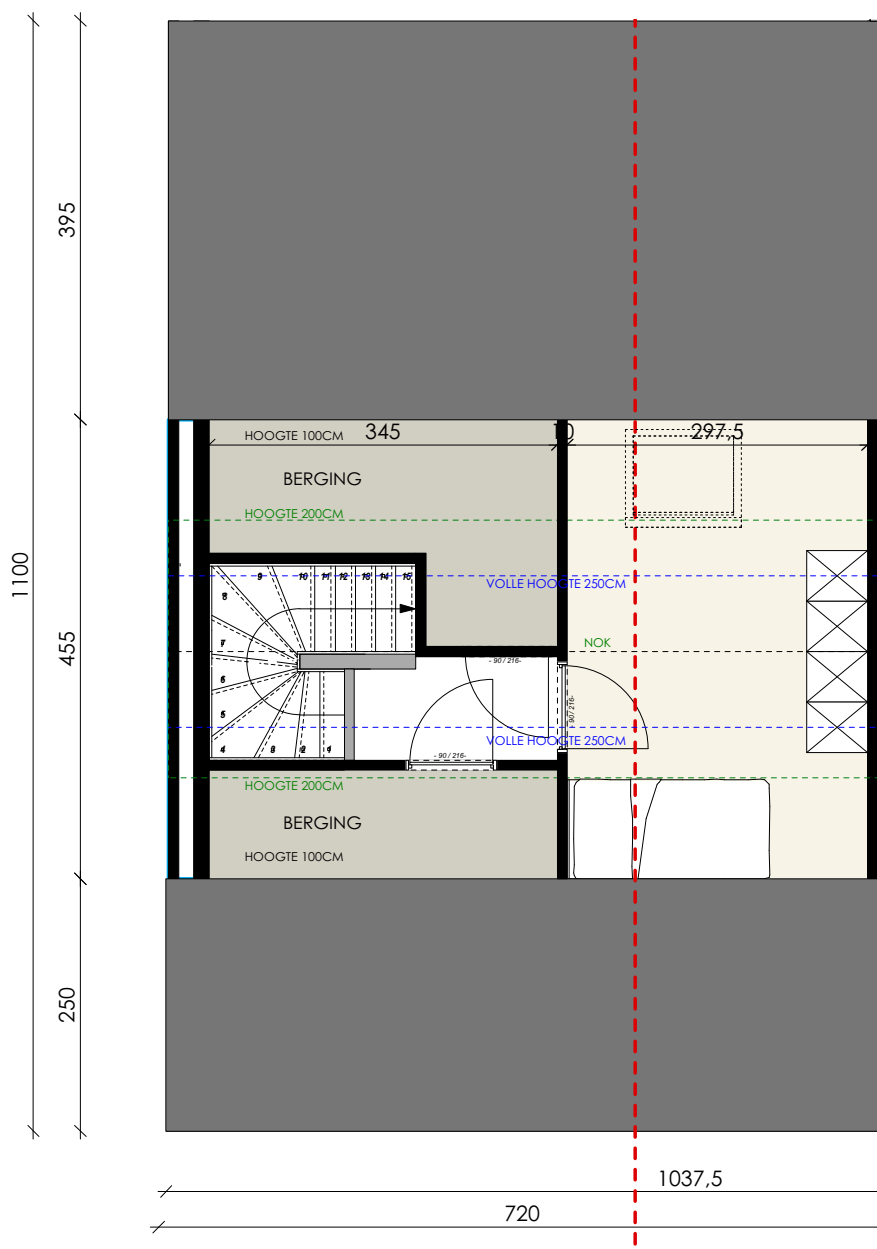
3 - 4

Alle maten, oppervlaktes en afmetingen zijn indicatief en meubelen zijn niet inbegrepen.



Variante zolder lot 9

Bruto oppervlakte: 32,31 m²



VARIANTEN

- ✓ Varianten mogelijk van lot 9 - 11
- ✓ Eerste- en zolderverdieping
- ✓ Mogelijkheid tot een 4^e slaapkamer op de zolderverdieping

Woonpark Sint Vincentius

Pastoriewoningen



Verkoop Vlaemynck Vastgoedmanagement
Sint-Janstraat 185 | 8700 Tielt | T. 051 40 40 10
info@vlaemynck.be | www.vlaemynck.be



Bouwpromotor
Constructis nv | Kweekstraat 13 | 8770 Ingelmunster | www.constructis.be
MC Bouw BVBA | Sint-Janstraat 185 | 8700 Tielt | www.mcbouw.be

